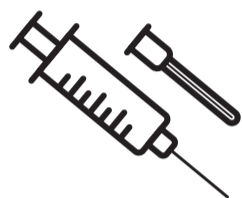


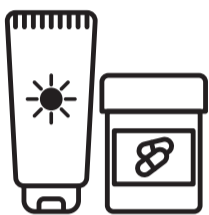
INFORMATIONS IMPORTANTES POUR LA GESTION SÉCURISÉE DES MÉDICAMENTS NON UTILISÉS

INTERDITS DANS LES CARTONS CYCLAMED



Seringue & aiguille
(neuve ou utilisée)

À METTRE DANS LE CIRCUIT DASTRI



Parapharmacie & complément alimentaire

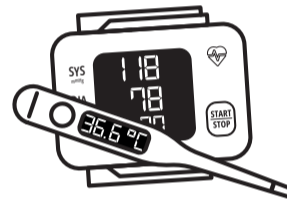
Seuls les médicaments achetés en pharmacie sont à rapporter en pharmacie.

Au moindre doute :
www.cyclamed.org

DANS LES ORDURES MÉNAGÈRES

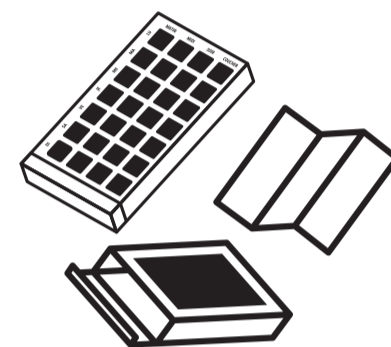


Produits chimiques



Appareils de mesure

À DÉPOSER EN DÉCHÈTERIE



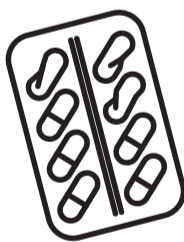
Emballages issus de la PDA
(Préparation des Doses à Administrer)

À METTRE DANS LE TRI SÉLECTIF



AUTORISÉS DANS LES CARTONS CYCLAMED

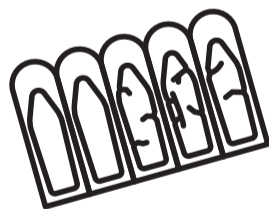
Médicaments Non Utilisés périmés ou non, à usage humain



Comprimé, gélule, sachet poudre ou liquide



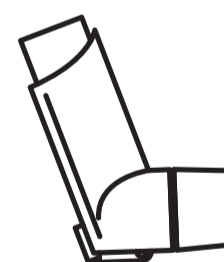
Sirop, solution buvable



Suppositoires, ovules



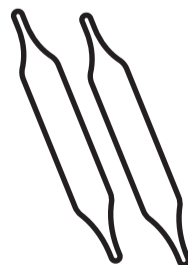
Pommade, crème, gel



Inhalateur



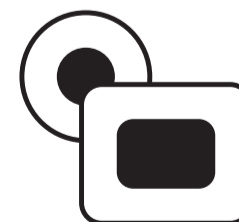
Aérosol, spray



Ampoule



Dosette oculaire, collyre



Patch

Si vous avez des questions, contactez Cyclamed :

Par téléphone : 01.46.10.97.50

Par mail : association@cyclamed.org