

## MES MÉDICAMENTS NON UTILISÉS,

périmés ou non, **je les rapporte en pharmacie**, même s'il n'en reste que très peu.

### QU'EST CE QUE JE PEUX RAPPORTER ?



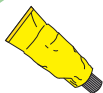
COMPRIMÉ,  
GELULE,  
SACHET...



SIROP,  
SOLUTION  
BUVABLE



SUPPOSITOIRE,  
OVULE



POMMADE,  
CRÈME, GEL



INHALATEUR



AÉROSOL,  
SPRAY



AMPOULE



DOSETTE  
OCULAIRE,  
COLLYRE



PATCH

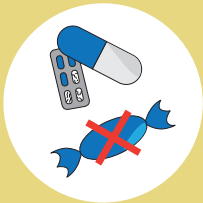
Tout TRI-athlète, athlète du TRI, dans son geste environnemental **sépare les emballages en carton et les notices** pour les mettre dans le tri sélectif.





QUAND JE RAPPORTE MES MÉDICAMENTS

NON UTILISÉS À LA PHARMACIE :



J'évite les accidents domestiques



Ils sont valorisés en énergie et/ou en chaleur



Je protège la planète

Pour différencier mes médicaments des autres produits de santé, je consulte le moteur de recherche sur [www.cyclamed.org](http://www.cyclamed.org)

ET MES SERINGUES ET AIGUILLES ?

Renseignez-vous auprès de votre pharmacien ou sur [www.dastri.fr](http://www.dastri.fr)

